

Kraft in schweren Zeiten

Martin Pepper

Kraft in schweren Zeiten

Text: Martin Pepper

Musik: Martin Pepper

♩ = 75

Intro

G D/F# B^bm⁷ G D/F# A G D/F# B^bm⁷ C

1. Wenn der
2. γ Kommt

Verse 1+2

D G



Weg zu un - sern Zie - len uns an uns - re Gren - zen führt, und der
her zu ihm, ihr Mü - den, die ihr schwer be - la - den seid, wir sind

D Em⁷

Druck auf uns - rer See - le an die letz - ten Kräf - te rührt, wenn die
al - le ein - ge - la - den, γ er steht für uns - be - reit - γ mit

A B^bm⁷ A/C# D

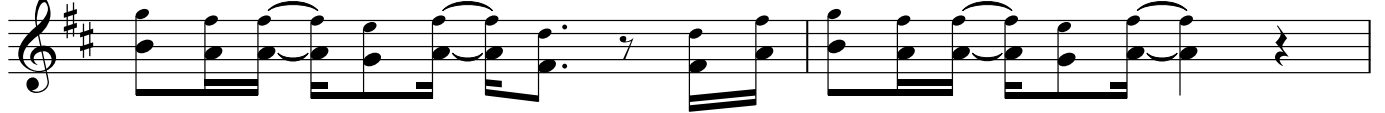
Las - ten grö - ßer wer - den, γ uns die Sor - ge schwer be - drängt, sehn wir
aus - ge - streck - ten Ar - men, in sei - ner Auf - er - ste - hungs - kraft γ Aus

A B^bm⁷ Em⁷ A^{sus4} A

nur noch die Besch - wer - den, nicht die Kraft, die aus dem Glau - ben kommt.
Lie be und Er - bar - men hat ihn Gott für uns zum Heil ge - macht.

Pre-Refr.

G D/F# G D/F#



Hier ist, was - mich trös - tet, das, was mei - ne See - le trägt -

G D/F# A^{sus4} A

Hier ist, was - mir Mut - macht, mich be - flü - gelt. - Das ist mei - ne

18 **Refr. 1+2** D D/F# G D D/F#

Kraft in schwe-ren Zei - ten, es gibt mir Ge - bor - gen - heit im Sturm.

21 G B^bm7 A/C# D

Die Hoff-nung, die mich trägt, ist das Licht, das in mir lebt:

24 1. Em7 A G D/F# B^bm7 G D/F# A

Je - sus Chris - tus.

27 G D/F# B^bm7 C 2. Em7 A D^{sus4} D

2. Kommt Je-sus Chris-tus. Mei-ne

31 **Bridge** F G C F G

See-le ist bei dir in gu-ten Hän-den, mein Zu-hau-se ist in dei-ner Ge-

34 C G/B^b Am7 C/G Dm7

- gen - wart. Das ist Trost in mei - nem Tal, Trost in mei - nem Tal,

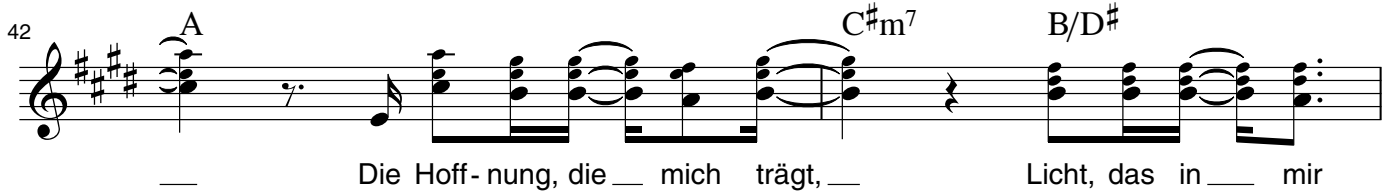
36 Em7 F#m7 B^bsus4 B^b

Licht in mei-ner Nacht, Licht in mei-ner Nacht, Hoff-nung, die mich heilt.

39 **Refr. 3** E E/G# A E E/G#

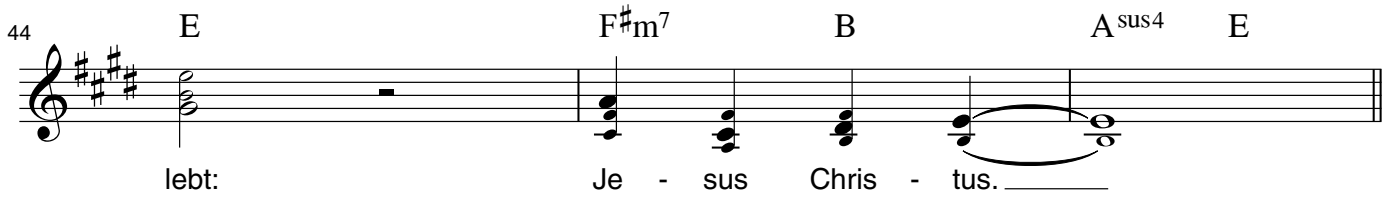
Kraft in schwe-ren Zei - ten, Ge - bor - gen - heit im Sturm.

42 A C#m7 B/D#



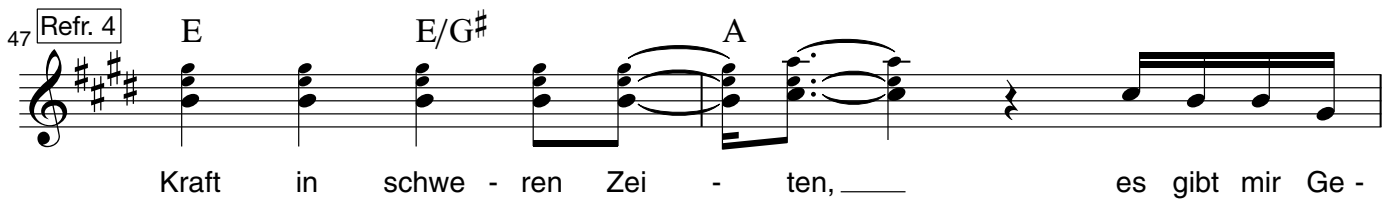
Die Hoff-nung, die mich trägt, Licht, das in mir

44 E F#m7 B A sus4 E



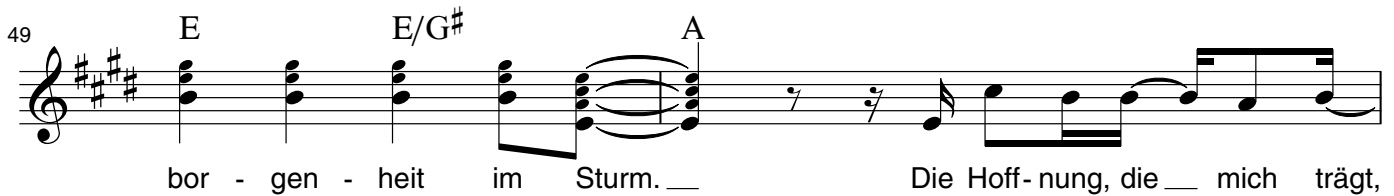
lebt: Je - sus Chris - tus.

47 Refr. 4 E E/G# A



Kraft in schwe - ren Zei - ten, es gibt mir Ge -

49 E E/G# A



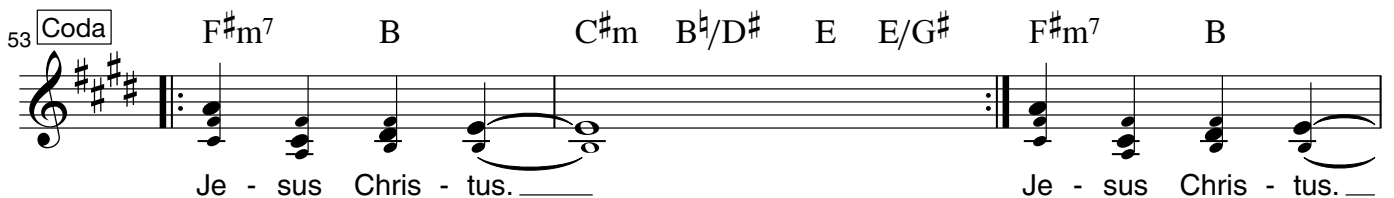
bor - gen - heit im Sturm. Die Hoff-nung, die mich trägt,

51 C#m7 B/D# E



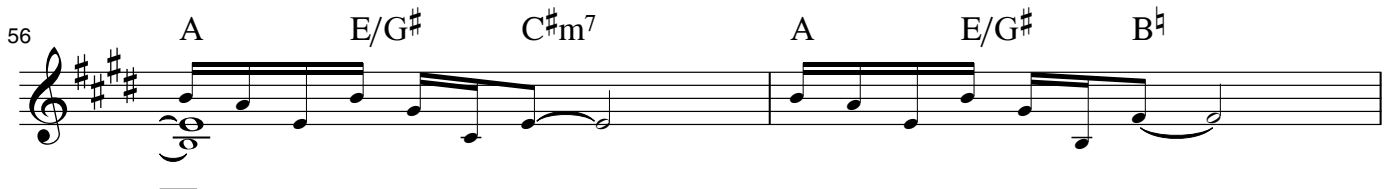
Licht, das in mir lebt:

53 Coda F#m7 B C#m B/D# E E/G# F#m7 B



Je - sus Chris - tus. Je - sus Chris - tus.

56 A E/G# C#m7 A E/G# B



58 A E/G# C#m7 A A/B E



Kraft in schweren Zeiten

Text & Musik: Martin Pepper © 2018 mc-peppersongs

Intro: G2 D/F# Hm7 – G2 D/F# A – G2 D/F# Hm7 – C

D G
 1. Wenn der Weg zu unseren Zielen uns an unsere Grenzen führt,
 D Em7
 und der Druck auf unserer Seele an die letzten Kräfte rührt,
 A Hm7 A/C# D
 wenn die Lasten größer werden, uns die Sorge schwer bedrängt,
 A Hm7 Em7 Asus A
 sehen wir nur noch die Beschwerden, nicht die Kraft, die aus dem Glauben kommt.
 G D/F# G D/F#
 Hier ist was mich tröstet, das, was meine Seele trägt.
 G D/F# A
 Hier ist, was mir Mut macht, mich beflügelt.

D D/F# G D D/F# G
Das ist meine Kraft in schweren Zeiten, es gibt mir Geborgenheit im Sturm.
 Hm7 A/C# D Em7 A Intro
Die Hoffnung, die mich trägt, ist das Licht, das in mir lebt: Jesus Christus.

D G
 2. Kommt her zu ihm, ihr Müden, die ihr schwer beladen seid,
 D Em7
 wir sind alle eingeladen, er steht für uns bereit
 A Hm7 A/C# D
 mit ausgestreckten Armen, in seiner Auferstehungskraft.
 A Hm7 Em7 Asus A
 Aus Liebe und Erbarmen hat ihn Gott für uns zum Heil gemacht.
 G D/F# G D/F#
 Hier ist was mich tröstet, das, was meine Seele trägt.
 G D/F# A
 Hier ist, was mir Mut macht, mich beflügelt.

D D/F# G D D/F# G
Es ist meine Kraft in schweren Zeiten, es gibt mir Geborgenheit im Sturm.
 Hm7 A/C# D Em7 A Dsus D
Die Hoffnung, die mich trägt, ist das Licht, das in mir lebt: Jesus Christus.

F G C F G C G/H Am C/G
Meine Seele ist bei dir in guten Händen, mein Zuhause ist in deiner Gegenwart.
 Dm7 Em7 F#m7 Hsus H
Das ist Trost in meinem Tal, Licht in meiner Nacht, Hoffnung, die mich heilt.

E E/G# A E E/G# A
II: Kraft in schweren Zeiten, Geborgenheit im Sturm
 A C#m7H/D# E 1. F#m7 H Esus E
Hoffnung, die mich trägt, Licht, das in mir lebt, Jesus Christus. :II
 2. F#m7 H C#m7 H/D E E/G# F#m7 H C#m7 H/D E E/G# F#m7 H
Jesus Christus, Jesus Christus, Jesus Christus.

Outro: A2 E/G# C#m7 – A2 E/G# H - A2 E/G# C#m7 A A/H E